

DEPISTAGE CORONAVIRUS

CLIQUEZ ICI

SUIVEZ L'EVOLUTION EN DIRECT DU VIRUS EN FRANCE

CLIQUEZ ICI

SITUATION DU GROUPE SALESKY À CE JOUR



« Nous ne nous faisons plus la bise, nous ne nous serrons plus la main, nous nous écartons à 1,50 mètre les uns des autres, mais **jamais nous n'aurons été aussi soudés, aussi solidaires et concernés** face à ce danger invisible qui nous frappe durement ! Continuons **tous ensemble cette lutte pour notre vie, celle de nos proches et la vie de chaque citoyen...** **MERCI à vous pour vos très nombreuses marques de soutien, sous toutes ses formes !** »

JÉRÔME HERVE, PDG.

- La journée du 26 mars 2020 confirme le **ralentissement persistant de l'activité** :
 - **14,1 %** de volumes transportés par rapport à la même période l'an passé ;
 - **19,6 %** par rapport à la semaine dernière ;
 - + **3,4 %** par rapport à la veille.
- Au terme de cette 2ème semaine de confinement, **nous déployons les mesures d'assouplissement** du code du travail **nous autorisant à travailler plus !** Nous avons acté le **paiement des heures supplémentaires** pour nos collaborateurs (dont nos conducteurs qui sont en première ligne) avec un **DECOMPTE A LA SEMAINE** au lieu d'un **décompte trimestriel** pour récompenser leur **courage** et leur **mobilisation**.
- 100 %** des commandes sont bien mises en livraison ce jour **conformément aux délais prévus.**

Référent COVID-19 SALESKY : Responsable QHSE alban.duveau@salesky.fr **06 82 37 66 85**

SITUATION SANITAIRE

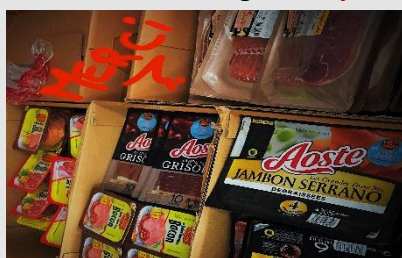


Malade avéré Covid-19	1
Malades avec symptômes Covid-19	10 (+1)
Mesures préventives d'évitement pour personnes fragiles	12 (=)
Arrêts pour garde d'enfant	7 (+1)
Télétravail (effectif Bureaux)	47% (=)

"VIS MA VIE" - TÉMOIGNAGES



- Continuez d'échanger **vos photos** et **vidéos insolites**



- Nous mesurons chaque jour, par un contact permanent, le **moral** et la **motivation de nos "troupes"**. Il est de **90%** (soit **+5%** vs. hier, **GRACE A VOUS !**)
- Nous estimons également la **capacité à faire face à nos engagements** contractuels à hauteur de **100%**.

NOUS MAINTENONS NOTRE **APPEL À VOTRE SOLIDARITÉ** (CAFÉ, SANDWICHES, DONS ALIMENTAIRES).

Nous tenons à remercier nos clients pour les nouveaux dons reçus :
AOSTE, Téléfrais-Andros, Lotus Bakeries et Briois

