

NOUVEAU

[LIEN VERS L'ATTESTATION NUMERIQUE](#)

CLIQUEZ ICI

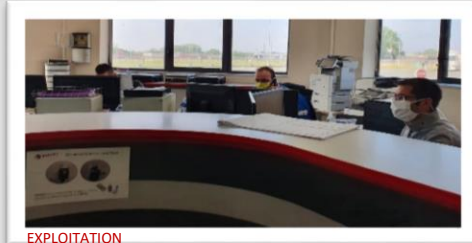
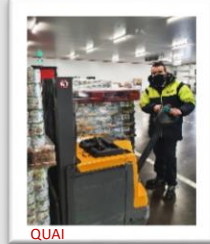
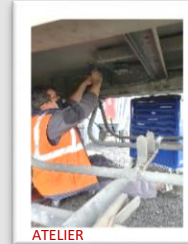
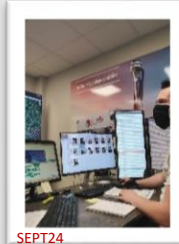
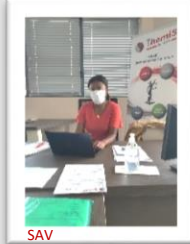
[SUIVEZ L'EVOLUTION EN DIRECT DU VIRUS EN FRANCE](#)

NOUVEAU

## « HAUT LES MASQUES ! »



- **Nous recommandons très fortement à toutes nos équipes le « PORT DU MASQUE »** dans toutes les zones bureaux pour les salariés non isolés, pour nos conducteurs chez nos clients chargeurs et destinataires ainsi qu'au départ et au retour sur les sites .
- Nous devons anticiper les futures étapes de la gestion de cette crise et le mieux que nous puissions faire est d'**appliquer scrupuleusement les préconisations** de l'Académie de médecine qui préconise de protéger son "prochain".



## SITUATION SANITAIRE

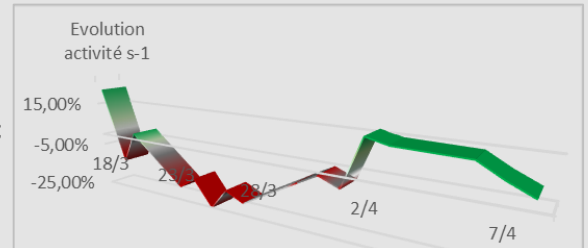


|  |                  |
|--|------------------|
| Malade <b>avéré</b> Covid-19                                   | <b>1</b>         |
| Malades avec <b>symptômes</b> Covid-19                         | 3<br>(+1)        |
| Mesures <b>préventives</b> d'évitement pour personnes fragiles | 15<br>(=)        |
| Arrêts pour <b>garde d'enfant</b>                              | 5<br>(-1)        |
| <b>Télétravail</b> (effectif Bureaux)                          | 39%<br>(- 2 pts) |

## SITUATION DU GROUPE SALESKY À CE JOUR



- Un frémissement semble s'amorcer en ce début de mois et à l'approche de Pâques même si **les CHOCOLATS et autres produits festifs voient un net recul** dans ce contexte de crise :



- + 3,1 % vs. n-1;
- + 3,9 % vs. s-1 ;
- + 6,6 % vs. j-1.

- **99,8 %** des commandes sont bien mises en livraison ce jour conformément aux délais prévus.

- **Moral + motivation de nos "troupes" : 95 %**
- **Capacité à faire face à nos engagements : 100 %**



**"LA COMPRÉHENSION DE LA PROBLÉMATIQUE DE L'AUTRE EST UN PREMIER PAS VERS LA SOLIDARITÉ"**

Vous nous prouvez votre solidarité chaque jour de par vos attentions des plus bienveillantes.

N'oubliez pas de retrouver le « Tour de France » de notre PDG sur [LinkedIn](#) et [facebook](#)



MERCI

